

enwi

PÄDAGOGISCHES LEHR- UND SPIELMATERIAL



www.lernt Teppich.at

Einprägsam | Nachhaltig | Wissenswert | Innovativ

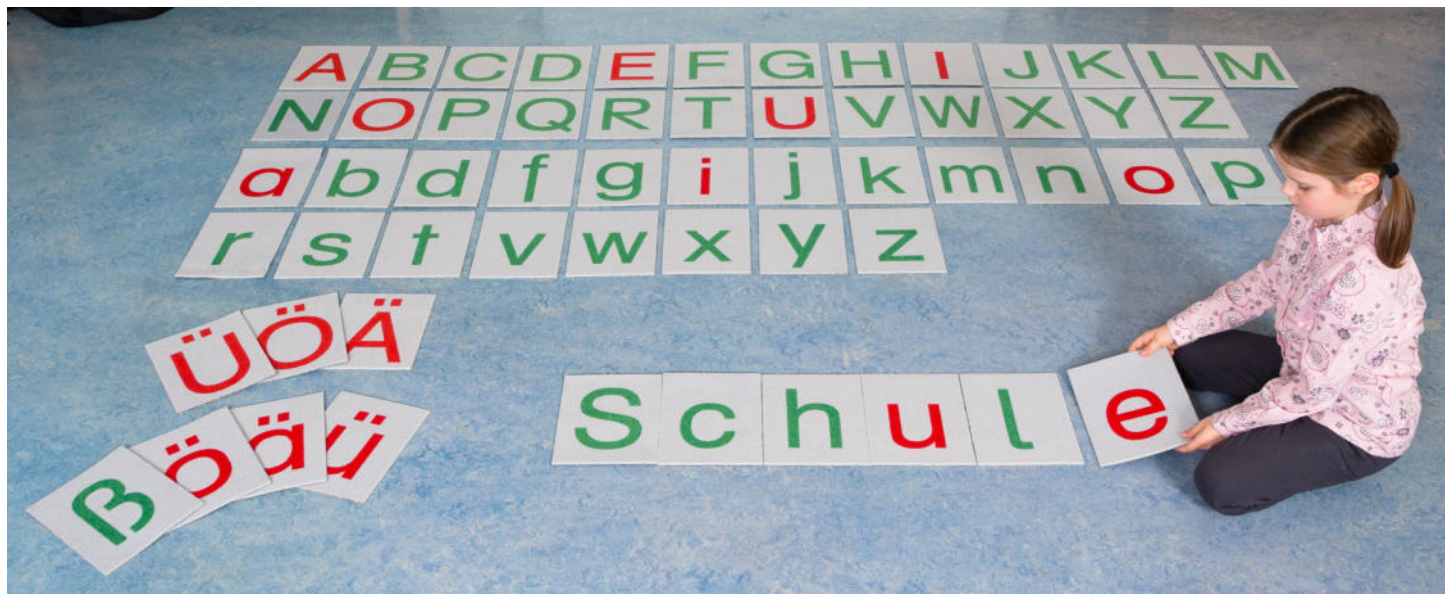
ABC-Buchstabenset

Art.Nr.: TE230

Größe je Kärtchen ca. 18cm x 23cm

ungekettelter Rand, pflegeleicht, rutschhemmender Gummirücken

€ 299,-
inkl. MwSt.



Diese Teppichkärtchen sind ideal zum Erlernen und Erarbeiten der Klein- und Großbuchstaben. Insgesamt im Set enthalten sind 89 Teppichkärtchen bestehend aus 1 Satz Großbuchstaben sowie 2 Sätze Kleinbuchstaben.

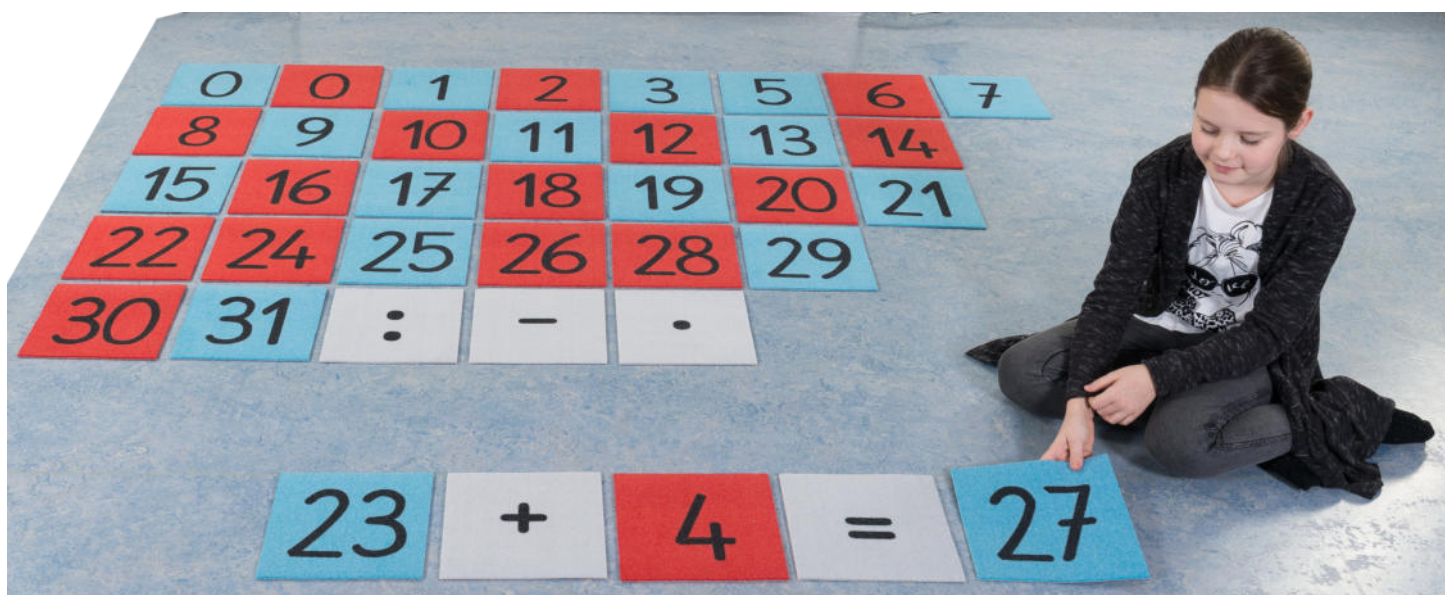
Teppichkärtchen „Zahlen von 0 bis 31“

Art.Nr.: TE231

Größe je Kärtchen: ca. 23cm x 23cm

ungekettelter Rand, pflegeleicht, rutschhemmender Gummirücken

€ 199,-
inkl. MwSt.



Optional erhältlich ist ein Set mit den Grundrechnungsarten + - · : =
Art.Nr.: TE235

€ 29,-
inkl. MwSt.

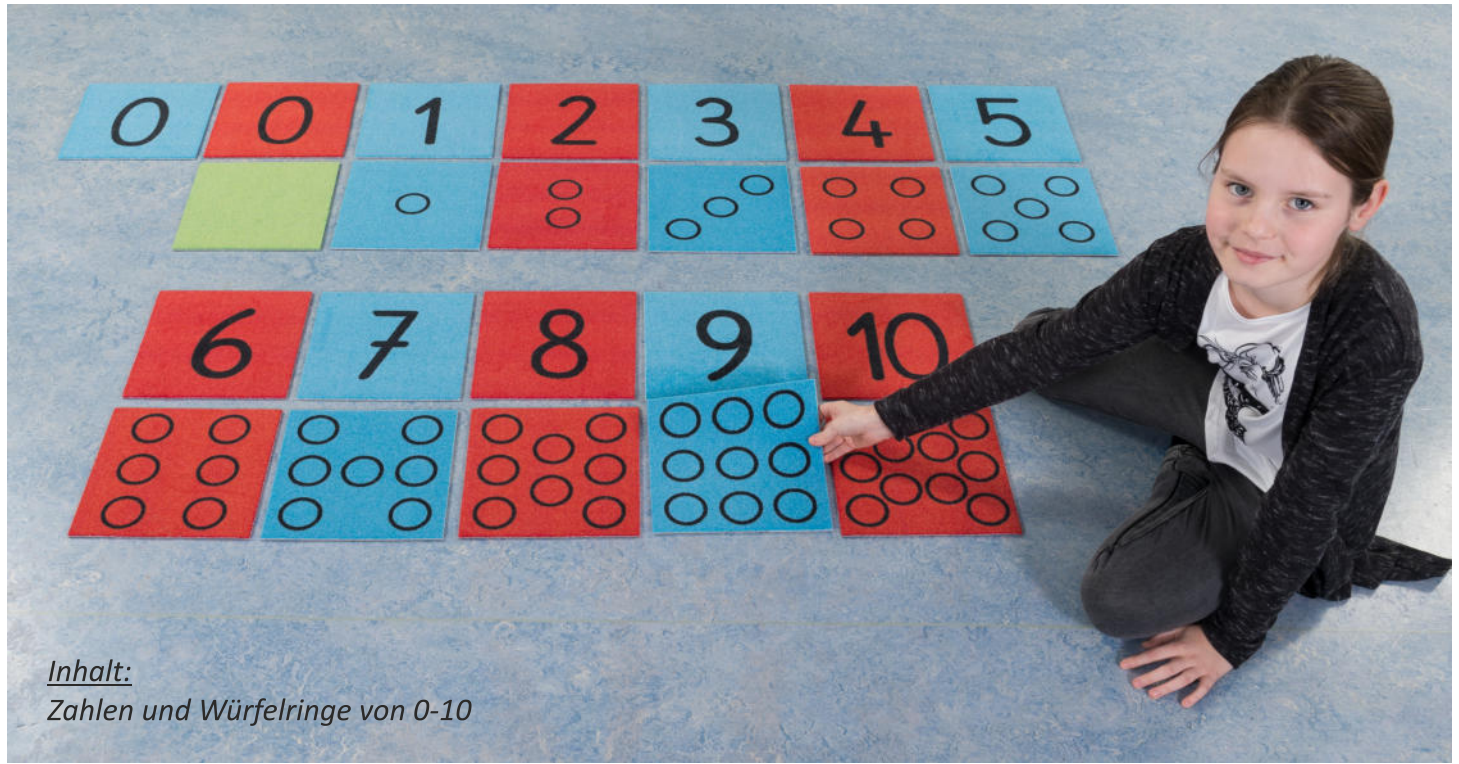
Teppichkärtchen „Zahlen/Würfelringe 0 bis 10“

Art.Nr.: TE234

Größe je Kärtchen: 23cm x 23cm

ungekettelter Rand, pflegeleicht, rutschhemmender Gummirücken

€ 149,-
inkl. MwSt.



Inhalt:

Zahlen und Würfelringe von 0-10

Lernteppichset „Geometrische Figuren“

Art.Nr.: TE232

Seitenlängen: Dreieck 40cm / Kreis Dm 30cm / Fünfeck 20cm / Quadrat 30cm

ungekettelter Rand, pflegeleicht, rutschhemmender Gummirücken

€ 149,-
inkl. MwSt.



Optional erhältlich sind 4 Stk. Rechtecke € 39,- inkl. MwSt. und 4 Stk. Ellipse € 39,- inkl. MwSt.

FingerCars-Set mit Puzzlebahn und Papierstraßenvorlagen

Art.Nr.: FC201

Mit diesen speziell entwickelten „Fingercars“ wird nicht nur die Feinmotorik trainiert, sondern auch die Auge-Hand-Koordination geschult. In Kombination mit der im Set enthaltenen Puzzlebahn und Papiervorlagen sowie den beiden Fingercars trainieren die Kids auch die rechte und linke Gehirnhälfte. Der mitgelieferte Kugelstift dient zur einfacheren Führung und richtigen Haltung des Fingercars für die kleinen Hände. Da auch ein Malstift durch das Auto gesteckt werden kann ist die Selbstkontrolle gewährleistet. Auf den im Set enthaltenen Straßenvorlagen aus Papier können die Kinder ihren eigenen Weg erkennen und beim nächsten Versuch vorher gemachte Fehler korrigieren.



SET - Inhalt:

2 Fingercars, 1 zerlegbare Puzzlebahn (Größe: 58cm x 60cm),

30 Stk. starke Papiervorlagen (Größe: 70cm x 100cm)

€ 109,-
inkl. MwSt.

➔ **TIPP** ➔ 30 Stk. Papiervorlagen zum Nachbestellen um **€ 24,90** inkl. MwSt. erhältlich!





Preisbeispiele:

- Art.Nr.: TE900 - Größe 150cm x 200cm ... € 299,-
- Art.Nr.: TE910 - Größe 200cm x 200cm ... € 339,-
- Art.Nr.: TE920 - Größe 250cm x 200cm ... € 379,-

Preise ohne Dekorationsmaterial!

Alle Preise inkl. MwSt.

Spielteppich „Teich“

Individuelle Größe, gekettelter Rand, pflegeleicht, rutschhemmender Gummirücken

Dieser Spielteppich passt sich (fast) jeder Größe an. Die Größe und das Motiv kann selbst und individuell bestimmt werden. Eine zentimetergenaue Anpassung für diverse Bereiche wird dadurch ermöglicht. Der Kreativität sind durch diesen Spielteppich keine Grenzen gesetzt.

Arbeits- und Bewegungsteppichsets

ungekettelter Rand, pflegeleicht, rutschhemmender Gummirücken

Grundfarbenseit: Art.Nr.: TE962



€ 169,-
inkl. MwSt.

4 Stk. in Größe ca. 62cm x 110cm
je 1 Stk. in Rot, Gelb, Grün, Blau

Pastellfarbenseit: Art.Nr.: TE961



€ 119,-
inkl. MwSt.

12 Stk. in Größe ca. 30cm x 40cm
je 3 Stk. in Rosa, Hellblau,
Hellgrün und Gelb

Wir fertigen auch in individuellen Größen. Rufen Sie uns an und vereinbaren Sie einen Termin.



inkl.
Erweiterungskärtchen
Zahlen 11 bis 20

€ 239,-
inkl. MwSt.

Lernteppich „Ziffern und Zahlen bis 20“ Art.Nr.: TE500

Größe ca. 150cm x 120cm, gekettelter Rand, pflegeleicht, rutschhemmender Gummirücken

Ideal zum Kennenlernen der Ziffern und Zahlen von 0 bis 10. Durch den mitgelieferten Erweiterungssatz der Zahlen 11 bis 20 ist der Zahlenraum 20 komplett.

Mathe-Hüpftteppich

Art.Nr.: TE110

Größe ca. 100cm x 100cm
gekettelter Rand, pflegeleicht,
rutschhemmender Gummirücken

Der ultimative Lernspaß mit Bewegung.
Dieser Lernteppich eignet sich bestens
zum Abhüpfen der 4 Grundrechenarten.

In Verbindung mit den Schulbüchern
lässt sich jede Aufgabe ganzkörperlich
erfassen.

€ 169,-
inkl. MwSt.

**Der gesunde Rechenspaß -
Bewegungsreiches Lernen!**





Lernteppich „Buchstabendrache“ Art.Nr.: TE301

Groß- und Kleinbuchstaben

Größe ca. 200cm x 150cm

gekettelter Rand, pflegeleicht, rutschhemmender Gummirücken

Die Groß- und Kleinbuchstaben des Alphabets spielerisch erlernen.

Die Anordnung der Buchstaben ist übersichtlich und kindgerecht gestaltet.

€ 279,-
inkl. MwSt.

Lernteppich „Buchstabendrache“ Art.Nr.: TE311

Großbuchstaben

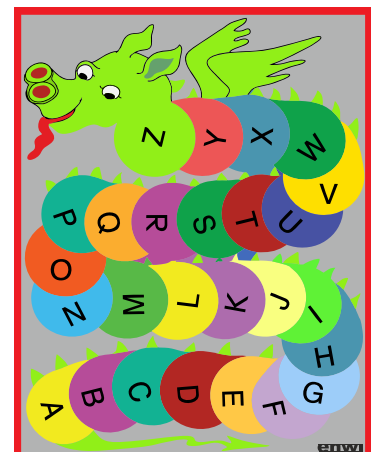
Größe ca. 150cm x 120cm

gekettelter Rand, pflegeleicht, rutschhemmender Gummirücken

Die kleine Variante des Buchstabendrachsens enthält nur die Großbuchstaben.

Ideal für den Kindergarten und die Vorschule.

€ 239,-
inkl. MwSt.



Lernteppich „LESEN-SCHREIBEN-RECHNEN“

Entwickelt in Zusammenarbeit mit dem Autor Michael Jung!

Größe Dm 140cm (Art.Nr.: TE950, gekettelter Rand) oder in Dm 60cm (Art.Nr.: TE951, ungekettelter Rand), pflegeleicht, rutschhemmender Gummirücken

Die strukturierte Lernumgebung für erfolgreiches Lernen - ideal auch für die Verwendung des eigenen Lehrmaterials.

Wahrnehmung und Bewegung stehen in unmittelbarem Zusammenhang. Beide Faktoren haben einen wesentlichen Einfluss auf den Lernprozess und stellen somit eine wichtige Voraussetzung für das **Lesen, Schreiben und Rechnen** dar. Der klar strukturierte und bewusst einfach gestaltete Lernteppich ermöglicht ein ganzheitliches Lerntraining jedes einzelnen Schülers unter optimalen Lernvoraussetzungen. 40 verschiedene Übungen - bestehend aus je 12 Aufgabenimpulsen und 12 Lösungsimpulsen, 1 Lösungskontrollkarte (auch zur Selbstkontrolle), 1 Aufgabenstellungskarte, 1 Erklärung der jeweiligen Übung - zu den Schwerpunkten Lesen, Schreiben und Rechnen.

Paket 1:

1 Lernteppich Dm 140cm
40 Übungen zum Ausdrucken (Download)

je 299,-
inkl. MwSt.

Leseübungen
Rechenttraining
Rechtschreibübungen

Paket 2:

5 Lesen-Schreiben-Rechnen - Tischteppiche Dm 60cm
40 Übungen zum Ausdrucken (Download)



Beispiel
Anlautübung

Lernteppich „Kontinente Blanko“

Art.Nr.: TE800

Größe ca. 200cm x 115cm, gekettelter Rand, pflegeleicht, rutschhemmender Gummirücken

€ 229,-
inkl. MwSt.



Preis ohne Dekorationsmaterial!

Optional erhalten Sie zum Lernteppich Kontinente Blanko ein Kunststofftiere-Set mit ausgewählten Figuren.



Symbolbild

Art.Nr.: TE810

€ 149,-
inkl. MwSt.

Lernspielkarten Wahrnehmung 1 Art.Nr.: BO100

Kärtchengröße A6, 250gr Karton cellophaniert mit abwischbarer Oberfläche



in Holzbox
geliefert!



€ 159,-
inkl. MwSt.

Wahrnehmung und Konzentration stehen bei diesem Lernspiel im Vordergrund. **12 verschiedene Übungen** mit je **24 Karten** regen zum Üben und Vertiefen des Vorstellungsvermögens an.

Lernt Teppich „Uhr“

Art.Nr.: TE600 + Art.Nr.: HO600

Größe Dm 100cm

gekettelter Rand, pflegeleicht, rutschhemmender Gummirücken

€ 199,-
inkl. MwSt.



Der Lernteppich ist ideal zum Kennenlernen und Erlernen der Uhr. Im Lieferumfang enthalten sind ein großer und ein kleiner Zeiger sowie ein Holzlegematerial, bestehend aus einer Grundplatte sowie 27 Zahlenkärtchen um jede beliebige Uhrzeit im digitalen Format darstellen zu können.

Dient zum besseren Verständnis der Uhrzeit -
Digital auf Analog und umgekehrt.

**Wann stehe ich auf?
Wann gehe ich schlafen?
Die Zeit bestimmt
unseren Tagesablauf.
Die Uhr -
ein wichtiger Punkt
in unserem Leben.**

Buchstabenteppich „Tastatur“

Art.Nr.: TE210

Größe 200cm x 130cm

gekettelter Rand, pflegeleicht, rutschhemmender Gummirücken

jede Variante
€ 269,-
inkl. MwSt.



Mit Bewegung das Buchstabieren spielerisch üben und gleichzeitig durch Anordnung der Buchstaben in Form der PC-Tastatur die Lage der Buchstaben merken.

Auch in den Varianten „**nur Großbuchstaben**“ oder mit „**englischer Lautschrift**“ erhältlich.



Art.Nr.: TE200



Art.Nr.: TE220



Lernt Teppich „Jahreskreis“ Art.Nr.: TE740

Größe Dm 200cm,
gekettelter Rand, pflegeleicht, rutschhemmender Gummirücken

€ 329,-
inkl. MwSt.

Dieser Lernteppich ist ideal zum Erlernen der Jahreszeiten, Monate sowie der Einteilung der Wochen und Tage eines Jahres. Bildlich dargestellt sind die Jahreszeiten und die Sternzeichen. Der Schalttag ist in weiß markiert (siehe Foto oben). Für Deutschland ist auch eine Variante mit „JANUAR“ erhältlich.

Der Lernteppich „Jahreskreis“ wurde für den Geburtstagskreis entwickelt, und ist ideal zum Erlernen der Jahreszeiten, Monate, Wochen und Tage.

Lernt Teppich „Jahreskreis“ Art.Nr.: TE790

Größe Dm 160cm,
gekettelter Rand, pflegeleicht, rutschhemmender Gummirücken

€ 299,-
inkl. MwSt.

Die kleine Variante des Lernteppich Jahreskreis hat einen Durchmesser von 160cm.



Lernteppich „Jahreskreis Blanko“ Art.Nr.: TE770

Größe Dm 200cm, gekettelter Rand, pflegeleicht, rutschhemmender Gummirücken

€ 369,-
inkl. MwSt.

Beim Lernteppich „Jahreskreis Blanko“ werden die Bilder der Jahreszeiten, Sternzeichen sowie alle Texte der Monats- und Jahreszeitennamen als Legematerial mitgeliefert.

Die Jahreszeiten, Monate sowie die Einteilung der Wochen und Tage eines Jahres sind kindgerecht und übersichtlich dargestellt. Der Schalttag ist in weiß markiert (siehe Foto oben).

Das Legematerial hat eine abwischbare sowie kratzfeste Oberfläche und einen rutschhemmenden Moosgummirücken. Für Deutschland ist auch eine Variante mit „JANUAR“ erhältlich.

Lernteppich „Jahreskreis Blanko“ auch in Größe Dm 160cm erhältlich.

Art.Nr.: TE772

€ 349,-
inkl. MwSt.



Zusätzlich zum Standardlegematerial sind alle 16 Textkarten in englischer Sprache sowie für jeden Monat eine passende Bildkarte (12 Stk.) verpackt in einer attraktiven Holzbox mit Plexiglasdeckel zur sortierten Aufbewahrung erhältlich.

€ 49,-
inkl. MwSt.

Lernt Teppich Maßeinheiten „Länge, Fläche, Gewicht“

Art.Nr.: TE101

Größe Teppichlegestreifen: ca. 80cm x 25cm,
ungekettelter Rand, pflegeleicht, rutschhemmender Gummirücken

Größe Kärtchen: 10cm x 10cm,
abwischbare Kunststoffoberfläche, rutschhemmender Moosgummirücken

€ 199,-
inkl. MwSt.



Dieses Lernset besteht aus je einer Teppichauflage für die Längenmaße, Flächenmaße und Gewichtsmaße, 63 Zahlenkärtchen mit schwarzem Druck auf hellgrauem Hintergrund. Dadurch lässt sich jede beliebige Angabe auf der Teppichauflage legen. Weiters im Lieferumfang enthalten sind Übersichtskärtchen zur leicht verständlichen Darstellung der Umrechnungen der einzelnen Maßeinheiten. Die Legekärtchen werden in einer Holzbox mit Plexiglasdeckel geliefert.

→ TIPP ←

Auch als Tischvariante „HOME“ erhältlich!
Praktisch für jede(n) SchülerIn!
Weitere Infos siehe Seite 31!



Lernteppich „Zahlenraum 1 bis 1 Million“

Art.Nr.: TE120

Größe Teppichlegestreifen ca. 10cm x 20cm -70cm, Größe Stellenwertkarte ca. 20cm x70cm
ungekettelter Rand, pflegeleicht, rutschhemmender Gummirücken

Größe Kärtchen: 10cm x 10cm,
abwischbare Kunststoffoberfläche, rutschhemmender Moosgummirücken

€ 199,-
inkl. MwSt.



Dieses Lehrmittel besteht aus 6 Teppichlegestreifen, einer Teppichstellenwertkarte sowie 63 Ziffernkärtchen mit schwarzen Ziffern farblich passend für jeden Stellenwert. Die Hintergrundfarben der Ziffernkärtchen sind wahlweise in klassischer Ausführung, wie im Bild oben abgebildet, oder in **Montessorifarben** (Art.Nr.: TE120/2) erhältlich. Die Legekärtchen werden in einer Holzbox mit Plexiglasdeckel geliefert.

→ TIPP ←

Auch als Tischvariante „HOME“ erhältlich!

Klassische Ausführung und Montessoriversion in einem Set.

Praktisch für jede(n) SchülerIn!

Weitere Infos siehe Seite 31!



Lernteppich „Zahlenraum 1 bis 100“ Art.Nr.: TE400

Größe ca. 130cm x 135cm

gekettelter Rand, pflegeleicht, rutschhemmender Gummirücken

€ 329,-
inkl. MwSt.



Zur freien Erarbeitung des Zahlenraum 100!

Spielerisch den Zahlenraum 100 durch das Auflegen der mitgelieferten 100 Zahlenkärtchen erlernen. Die Kärtchen werden auf einem leeren Rasterfeld aufgelegt. Die Einer-, Zehner- und Hunderterstelle ist farblich unterschiedlich dargestellt!

Optional erhältlich: Holzbox zur sauberen Aufbewahrung des Legematerials (siehe Seite 35/Nr.1).

Die Zahlenkärtchen haben eine abwischbare sowie kratz feste Oberfläche und einen rutschhemmenden Moosgummirücken. Größe der Kärtchen ca. 10cm x 10cm.



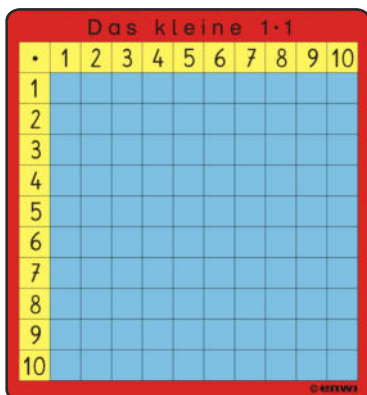
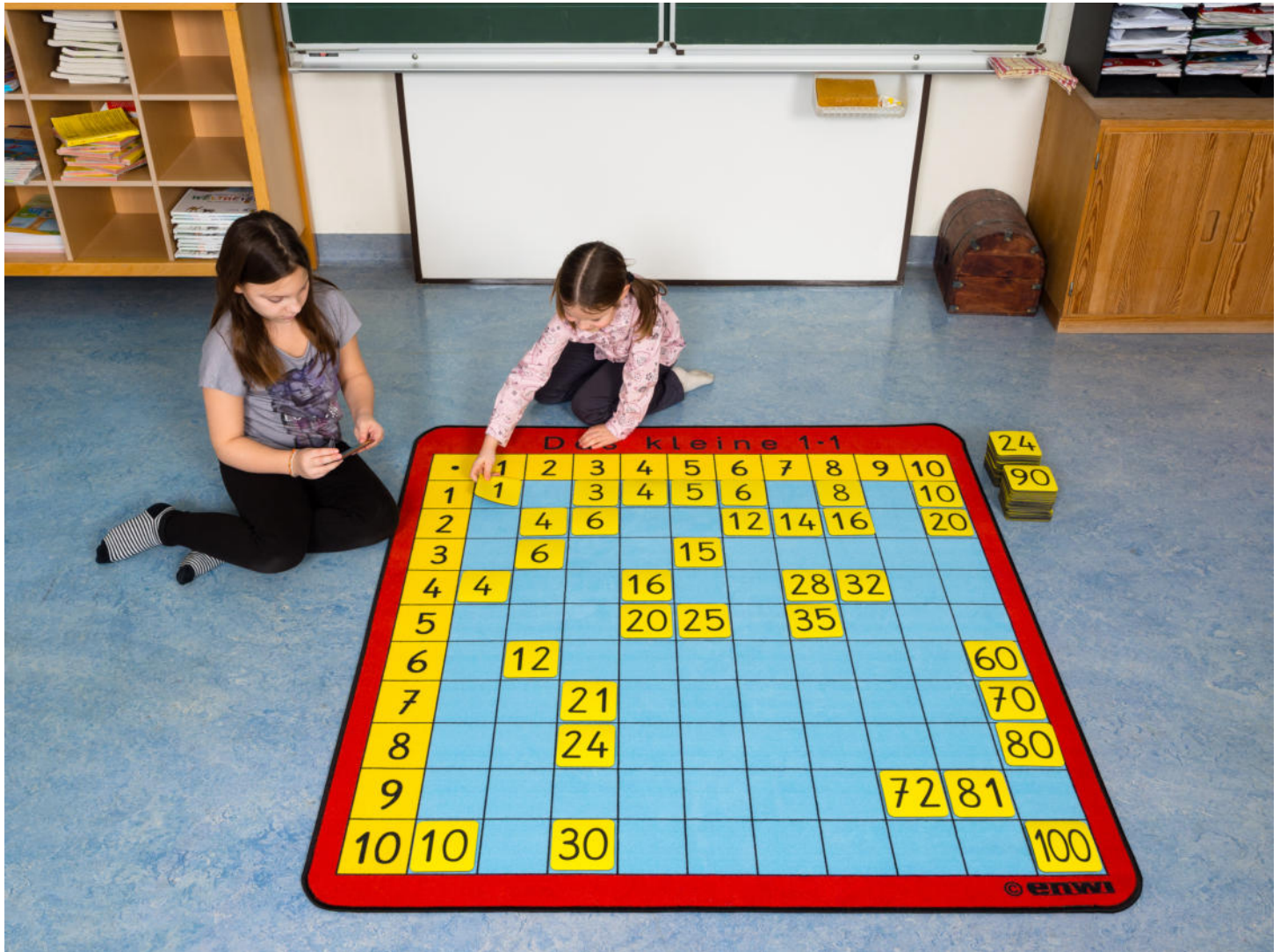
Legekärtchen auch in **Montessorifarben** erhältlich!

Lernteppich „Das kleine 1•1“ Art.Nr.: TE100

Größe ca. 145cm x 135cm

gekettelter Rand, pflegeleicht, rutschhemmender Gummirücken

€ 329,-
inkl. MwSt.

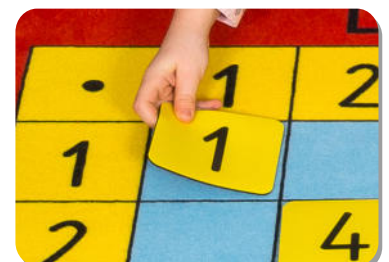


Zum einfachen Erlernen des kleinen 1•1!

Durch das Auflegen der mitgelieferten Ergebniskärtchen wird das Erlernen und Üben des kleinen 1•1 zum Kinderspiel. Eine Übungsanleitung wird mitgeliefert.

Optional erhältlich: Holzbox zur sauberen Aufbewahrung des Legematerials (siehe Seite 35/Nr.1).

Die Zahlenkärtchen haben eine abwischbare sowie kratz feste Oberfläche und einen rutschhemmenden Moosgummirücken. Größe der Kärtchen ca. 10cm x 10cm.

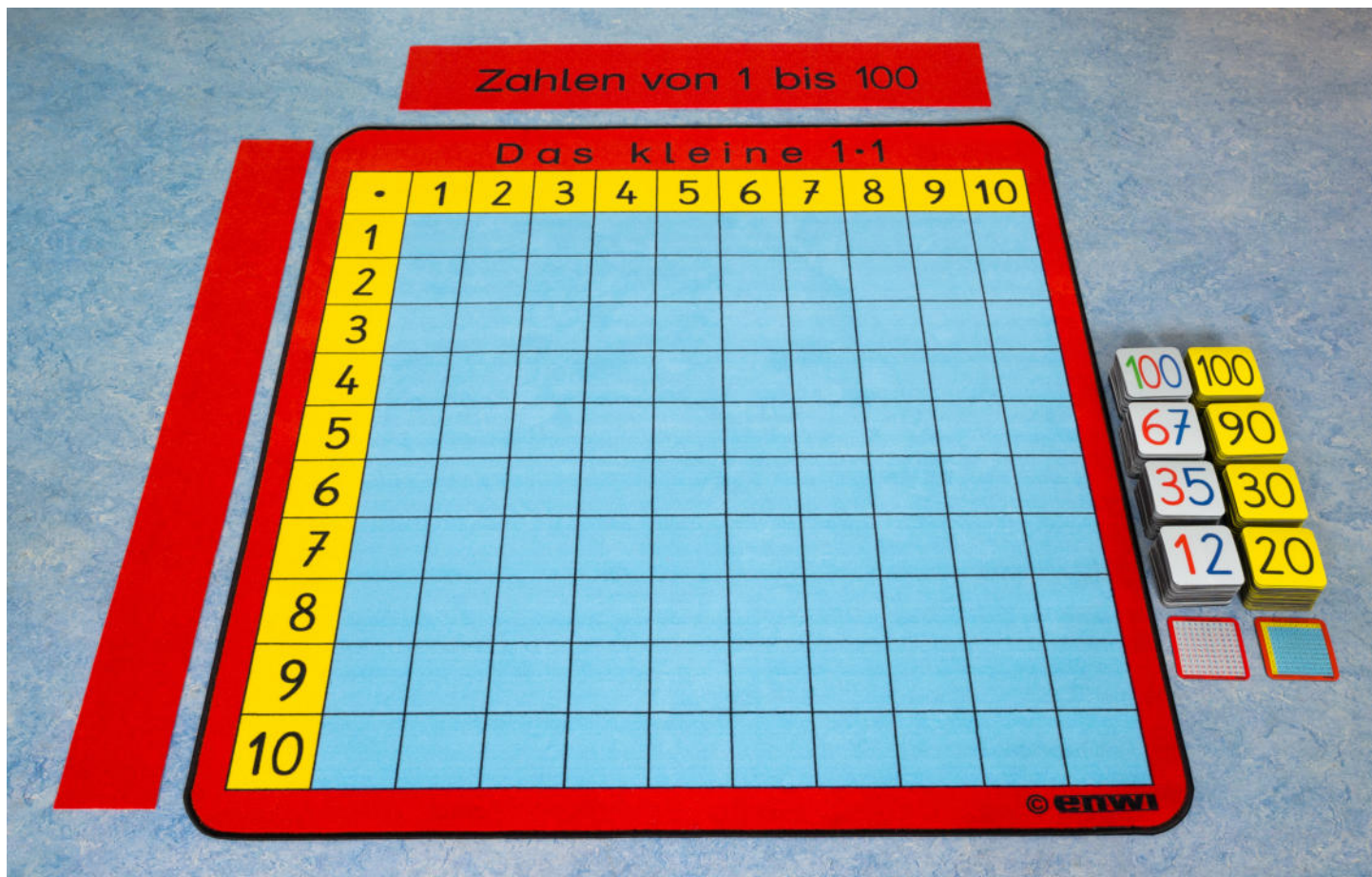


Lernteppich „Kombination 2 in 1“ Art.Nr.: TE104

Größe ca. 145cm x 135cm

gekettelter Rand, pflegeleicht, rutschhemmender Gummirücken

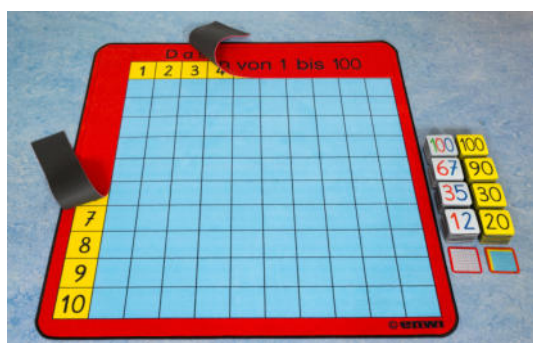
€ 499,-
inkl. MwSt.



Im Lieferumfang enthalten sind:

- 1 Lernteppich „Das kleine 1-1“
- 2 Abdeckstreifen
- 1 SET Zahlenkärtchen „Zahlenraum 1-100“
- 1 SET Ergebniskärtchen „Das kleine 1-1“

**Zwei Themen - ein Lernteppich
Platzsparend in der Aufbewahrung**



Mit den beiden Abdeckstreifen verwandelt sich der Lernteppich „Das kleine 1-1“ zum Lernteppich für den „Zahlenraum 100“.



Optional erhältlich:

2 Holzboxen zur sauberen Aufbewahrung des Legematerials (siehe Seite 35/Nr.1).

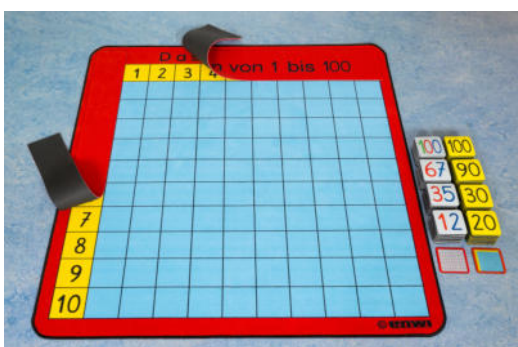
HINWEIS: Für Kunden, die den 1-1 - Lernteppich bereits haben, ist das Erweiterungsset auch separat erhältlich (Art.Nr.: TE401, € 189,- inkl. MwSt.).

Lernteppich „Das kleine 1•1" **XL** Art.Nr.: TE130 oder
 Lernteppich „Zahlenraum 1-100" **XL** Art.Nr.: TE140

€ 389,-
inkl. MwSt.

Größe ca. 200cm x 210cm

gekettelter Rand, pflegeleicht, rutschhemmender Gummirücken



Erhältlich auch als

Lernteppich „Kombination 2 in 1" XL

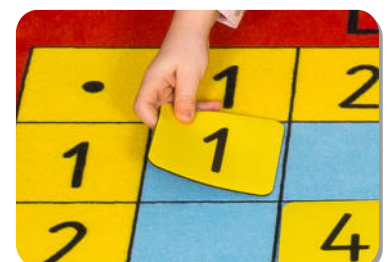
Art.Nr.: TE131

Optional erhältlich:

Holzbox zur sauberen Aufbewahrung des Legematerials (siehe Seite 35/Nr.1).

€ 599,-
inkl. MwSt.

Die Zahlenkärtchen haben eine abwischbare sowie kratzfeste Oberfläche und einen rutschhemmenden Moosgummirücken.
 Größe der Kärtchen ca. 10cm x 10cm.



Kunststoff-Figurensets für verschiedene Themenbereiche



Wir bieten ein umfangreiches Sortiment an verschiedenen Themensets: Afrikatiere, Europäische Wildtiere, Bauernhoftiere, Meerestiere, Pferdewelt, Piraten, Dinosaurier, Ritter, Märchen, Fantasie, Weihnachten, Familie und Berufe.



„TAMABI“ - Gesellschaftsspiele mit Lerneffekt



€ 49,90
inkl. MwSt.

TAMABI „WortAktiv“ Art.Nr.: 18020204
Lese- und Rechtschreibtraining

Lernwörter und verschiedene Rechtschreibungsschwerpunkte spielerisch üben. Durch eine ganze Reihe von unterschiedlichen Aktivitäten, die im Zuge des Spiels zu absolvieren sind, wird die richtige Schreibweise von Wörtern spielerisch gefördert.

TAMABI „Lesen Lernen“ Art.Nr.: 17050101
Lesetraining für die 1. und 2. Schulstufe

Spielerisches Lesen lernen und mit Spaß die wichtigsten Grundfertigkeiten - Buchstaben und Laute, Silben und Wörter - beim Lesen üben. Im abwechslungsreichen Spielablauf Schritt für Schritt flüssig lesen lernen. Steigert Motivation und Begeisterung beim Lesen lernen und Lesen üben.



€ 49,90
inkl. MwSt.



€ 49,90
inkl. MwSt.

TAMABI „MatheAktiv“ Art.Nr.: 17050102
Zahlenraum 100 ab der 2. Schulstufe

Spielerisches Rechnen lernen und mit Spaß Addition und Subtraktion im Zahlenraum 100 üben. Motivation und Begeisterung beim Rechnen erleben und ganz nebenbei logisches Denken und Kopfrechnen durch knifflige Matheaufgaben in Textform trainieren.

TAMABI „1-1 - Wackelturm“ Art.Nr.: 17050103
Einmaleins-Spaß ab der 2. Schulstufe

Einmaleins spielend lernen mit dem rasanten Stapelspiel für das kleine Einmaleins. Dieser Lernspaß auf höchster Ebene garantiert spannungsgeladene Spielrunden durch zusätzlich 25 lustige Aktionsspielsteine in den insgesamt 54 Holzklötzen. Fördert Konzentration, Geschicklichkeit und Reaktionsfähigkeit.

€ 29,90
inkl. MwSt.





Das Komplettpaket für „Soziales Lernen“

Art.Nr.: SL100

PlayBenno wurde speziell für den Einsatz in **Schulen** zur Förderung von sozialen Kompetenzen entwickelt. Mit bereits **ausgearbeiteten Stundenvorschlägen** und durch die hochwertigen **Begleitmaterialien** (z.B. Arbeitsblätter) ist BENNO **sehr einfach** im Unterricht **einzusetzen**. Im Schulpaket weiters inbegriffen sind auch spannende **Lehrfilme** und ein ermutigendes **Brettspiel**. PlayBenno unterstützt Kinder sehr gut beim Erlernen von Themen, welche auf den Lehrplan abgestimmt sind, die nicht nur für den Unterricht, sondern darüber hinaus für das gesamte Leben wichtig sind.



< Beispiel Arbeitsblatt >>>



- ➔ Gruppendruck
- ➔ Konflikte lösen
- ➔ Stärken erkennen
- ➔ voneinander lernen
- ➔ einander ermutigen



Mit PLAYBENNO können Kinder spielerisch wichtige **soziale Kompetenzen trainieren** und lernen, dass sie **wertvoll** sind.

Das packende und **gewaltfreie Computerspiel** will Kindern helfen ihre **Potentiale zu entfalten** und trägt somit zu einem **gesunden Selbstwertgefühl** bei. Das macht Kinder stark für die Herausforderungen im Leben und kann sie dabei unterstützen dem heutigen **Leistungsdruck** standzuhalten! Daher müssen Kinder bei PlayBenno auch eine Reihe von herausfordernden Alltagssituationen bestehen.

Im Lieferumfang enthalten sind eine Arbeitsmappe mit Kopiervorlagen und Begleitmaterialien, eine DVD mit Filmen zur kindgerechten Darstellung brisanter Situationen sowie ein gewaltfreies Computerspiel inkl. Lizenz für die gesamte Schule!

€ 349,-
inkl. MwSt.



Konfliktlösungsteppich - Friedensbrücke „DAVID“ Art.Nr.: TE970

Größe ca. 300cm x 100cm,
ungekettelter Rand, pflegeleicht, rutschhemmender Gummirücken

€ 279,-
inkl. MwSt.



Ein Konzept zur gewaltfreien
Konfliktlösung von Angela Stockhammer.

Der leicht zu handhabende Teppich veranschaulicht die Stufen von Mediation, auf denen sich Streitende Schritt für Schritt annähern. Der Weg über die Friedensbrücke David ermöglicht, Konfliktereignisse aus den Blickwinkeln des Anderen zu sehen, und fördert die Entwicklung von Verständnis und Empathie.

Die Streitenden arbeiten gemeinsam an einer Lösungsfindung, die für beide Parteien einen Gewinn darstellen soll. Dabei werden sie von allparteilichen Mediatorinnen und Mediatoren begleitet.

Die Friedensbrücke David wurde vorrangig als unterstützendes Mittel für Schulmediation entwickelt. Mediatorinnen und Mediatoren können anfangs Bezugspersonen (z.B. Pädagoginnen und Pädagogen) sein. Im Sinne von Peer-Education soll diese Rolle zunehmend von der Gleichaltrigengruppe übernommen werden.

Eine Anleitung in Form von Karteikarten unterstützt Mediatorinnen und Mediatoren in ihrer Funktion als Begleiter. (Handbuch und Karteikarten im Lieferumfang enthalten)



Lernt Teppich „Europa Blanko“ Art.Nr.: TE619

Größe ca. 200cm x 175cm

gekettelter Rand, pflegeleicht, rutschhemmender Gummirücken

€ 299,-
inkl. MwSt.



Durch das Arbeiten mit Körpermaßen sind Entfernungen von Distanzen für Kinder bei der Bodenarbeit leichter wahrzunehmen. Mit diesem Lernteppich erhält man einen Gesamteindruck über die Größe Europas, sowie über die geografische Lage und Größe der einzelnen Länder.

Optional erhältlich: Holzlegematerial mit 279 Holzplättchen (Art.Nr.: HO620)

€ 149,-
inkl. MwSt.

Inhalt:

Alle europäischen Länder mit Hauptstädte, angrenzende Nachbarländer und Kontinente, wichtige Inseln, Flüsse, kleine und große Meere, Meerengen sowie Plättchen mit dem „€“ - Zeichen und die jeweilige Bezeichnung, welche Länder den Euro bereits verwenden, welche den Euro demnächst verwenden und welche Länder den Euro ohne Abkommen verwenden. Die Lieferung erfolgt in einer ansprechenden Holzbox mit Plexiglasdeckel!



Lernteppich „Österreich Blanko“ inklusive Legematerial

Art.Nr.: TE609

Größe ca. 200cm x 115cm

gekettelter Rand, pflegeleicht, rutschhemmender Gummirücken

€ 349,-
inkl. MwSt.



Entdecken Sie Interessantes und Sehenswertes in Österreich mit dem Österreich-Lernteppich und dem mitgeliefertem Legematerial, bestehend aus 68 Legekärtchen.

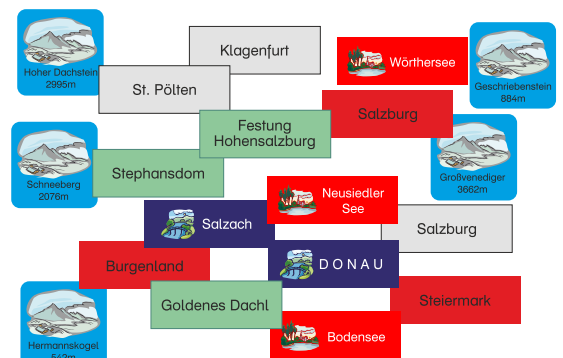
Das Legematerial umfasst neben den Bundesländerwappen auch alle österreichischen Nachbarländer und deren Hauptstädte inkl. Landesflagge, Landeshauptstädte mit Wahrzeichen sowie viele weitere Sehenswürdigkeiten und Ausflugsziele.

Optional erhältlich: Holzbox zur sauberen Aufbewahrung des Legematerials (siehe Seite 35/Nr.5).

Erweitertes Legematerial zum Selbstaussdrucken kostenlos als PDF-Download erhältlich.



Beispiele PDF-Dateien 



Lernteppich „Bundesland Blanko“

Unterschiedliche Größen,
gekettelter Rand, pflegeleicht, rutschhemmender Gummirücken

Entdecken Sie Interessantes und Sehenswertes in Ihrem Bundesland.

Dieser Lernteppich eignet sich besonders gut zum Kennenlernen verschiedenster Orte, Flüsse, Seen, Berge, Sehenswürdigkeiten und beliebte Ausflugsziele.

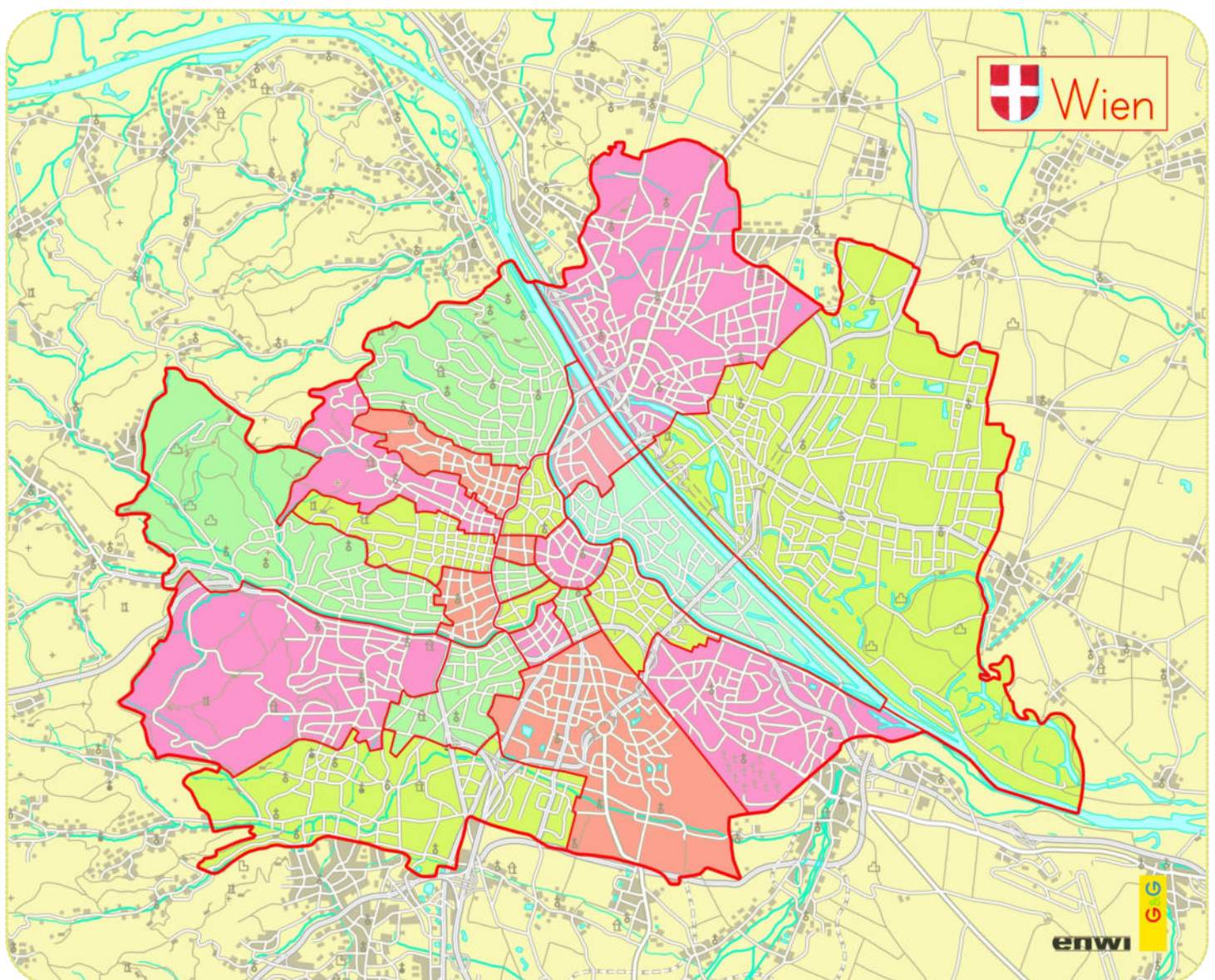
Zusätzlich zu der Blankoversion erhalten sie einen Downloadlink für Arbeitsmaterialien zum Selbstausdrucken. Darauf befinden sich ausgewählte Namen von Orten, Flüssen, Bergen und Illustrationen von Sehenswürdigkeiten und Ausflugszielen.

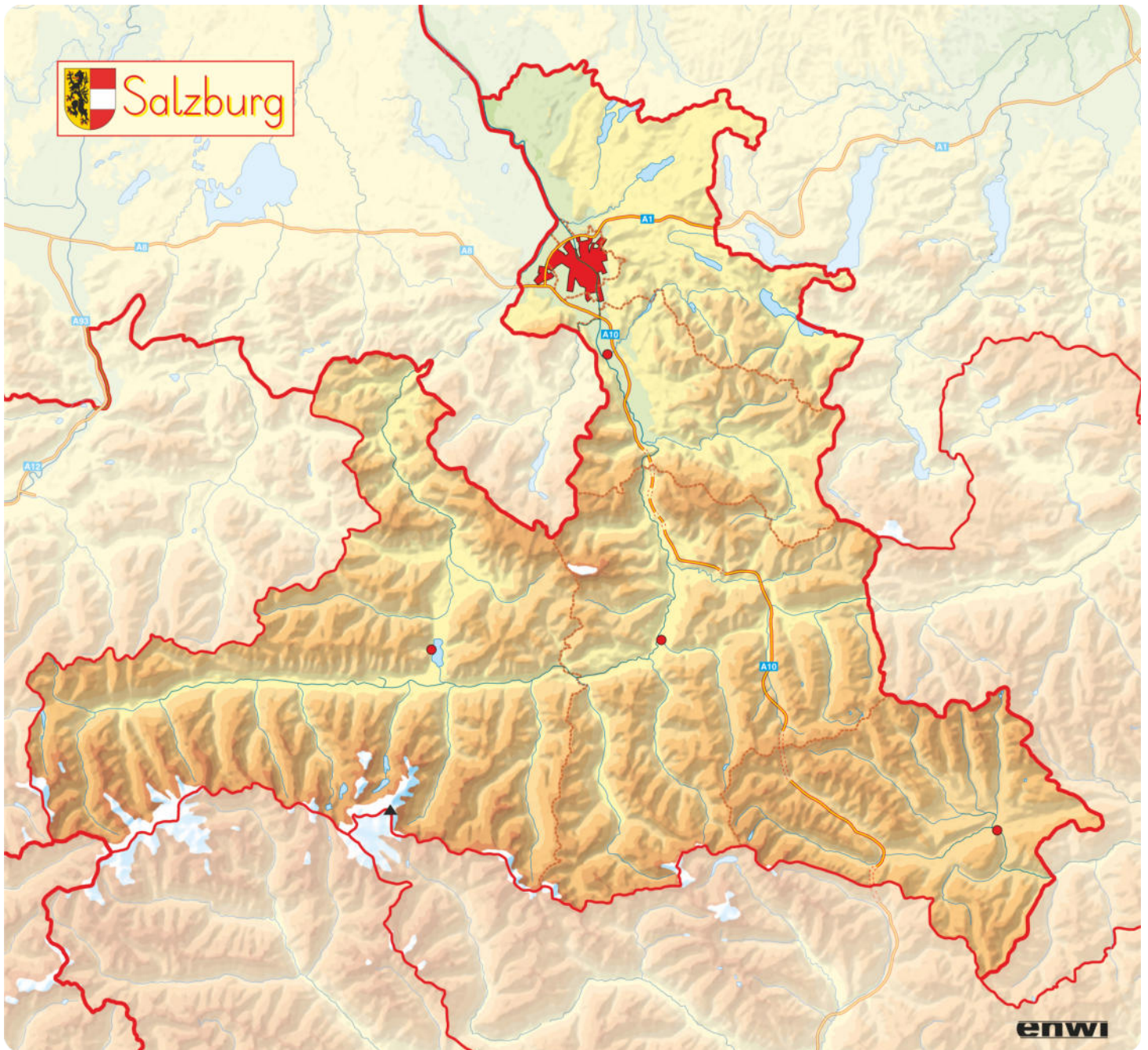
Die angeführten Texte und Zeichnungen sind zur Erarbeitung des Legematerials für den Bundeslandteppich ideal geeignet.



Dieser Lernteppich ist ein beliebter Lernspaß im Heimatkundeunterricht.

Lernteppich Bundeshauptstadt Wien - Kennenlernen der Bezirke - übersichtlich gestaltet





| <u>Bundesland</u> | <u>Artikelnummer</u> | <u>Größe</u> | <u>Preis inkl. MwSt.</u> |
|--------------------------|-----------------------------|---------------------|---------------------------------|
| Wien | TE618 | ca. 200x165cm | € 299,- |
| Niederösterreich | TE611 | ca. 200x185cm | € 299,- |
| Burgenland | TE612 | ca. 200x130cm | € 279,- |
| Oberösterreich | TE613 | ca. 200x195cm | € 299,- |
| Steiermark | TE614 | ca. 200x140cm | € 279,- |
| Salzburg | TE610 | ca. 200x180cm | € 299,- |
| Kärnten | TE617 | ca. 200x110cm | € 269,- |
| Tirol | TE615 | ca. 200x120cm | € 279,- |
| Vorarlberg | TE616 | ca. 200x150cm | € 299,- |

Informationen über Ihren Bundesland-Lernt Teppich finden Sie auf www.lerntteppich.at

Lernteppich „Wien-Innere Stadt Blanko“

Art.Nr.: TE628

Größe ca. 200cm x 175cm,
gekettelter Rand, pflegeleicht, rutschhemmender Gummirücken

€ 299,-
inkl. MwSt.



Entdecken Sie interessante Sehenswürdigkeiten von der Innenstadt der Bundeshauptstadt Wien. Dieser Lernteppich eignet sich besonders gut zum Kennenlernen wichtiger Bauwerke wie z.B. Museen, Regierungsgebäude, Theater, Kirchen, großer Straßen, Nachbarbezirke uvm. Im Lieferumfang enthalten ist ein PDF-Link zum Download diverser Textkärtchen als Arbeitsmaterial zum Selbstaussdrucken. Die enthaltenen Dateien sind zur Erarbeitung des Legematerials für den Lernteppich Wien-Innere Stadt ideal geeignet.

Weiters im Lieferumfang enthalten ist auch eine beschriftete Tischaufgabe (42cm x 42cm) die als Selbstkontrolle von Schülerinnen und Schülern verwendet werden kann. →

Auch die Grenzen von WENIA (erste urkundliche Erwähnung des Stadtnamens im Jahre 881) sind darauf ersichtlich.

→ **TIPP** ←

Hilfreich vor jedem Wiener Innenstadt - Besuch!



Spaß am Lernen

mit der „HOME“ - Serie von ENWI

Wien Innere Stadt - HOME Art.Nr.: HO610 Größe ca. 42cm x 42cm



Lieferumfang:

- 1 Stk. Tischaufgabe
- 95 Stk. Legekärtchen
- 1 Stk. Materialbox zur Aufbewahrung des Legematerials
- 1 Stk. Lösungsblatt zur Selbstkontrolle (Download)

1 Stk. € 43,90
 ab 5 Stk. je € 37,90
 ab 10 Stk. je € 33,90
 Alle Preise inkl. MwSt.

Material: abwischbare Kunststoffoberfläche, rutschhemmender Moosgummirücken

Jahreskreis HOME

Art.Nr.: HO700

Größe DM ca. 42cm

Lieferumfang:

- 1 Stk. Jahreskreis-Auflage
- 60 Stk. Legekärtchen
- 1 Stk. Materialbox zur Aufbewahrung des Legematerials



Österreich - HOME

Art.Nr.: HO609

Größe ca. 55cm x 30cm

Lieferumfang: 1 Stk. Tisch-Auflage mit Legekärtchen,
1 Stk. MaterialBox zur Aufbewahrung des Legematerials,
Lösungsblätter zur Selbstkontrolle (Download)



1 Stk. € 43,90 - ab 5 Stk. je € 37,90 - ab 10 Stk. je € 33,90

Alle Preise inkl. MwSt.

Material: abwischbare Kunststoffoberfläche, rutschhemmender Moosgummirücken

Bundesland - HOME

Größe ca. 42cm x 42cm

Lieferumfang: 1 Stk. Tisch-Auflage ihres Bundeslands
mit Legekärtchen, 1 Stk. MaterialBox zur Aufbewahrung des
Legematerials, Lösungsblätter zur Selbstkontrolle (Download)



Spaß am Lernen

mit der „HOME“ - Serie von ENWI

Maßeinheiten „Länge, Fläche, Gewicht“

Art.Nr.: HO102

Größe:

Auflage ca. 26cm x 7cm

Kärtchen ca. 3cm x 3cm

Lieferumfang:

- 1 Stk. Auflage Längenmaße
- 1 Stk. Auflage Flächenmaße
- 1 Stk. Auflage Gewichtsmaße
- 56 Stk. Zahlenkärtchen
- 1 Stk. MaterialBox zur Aufbewahrung des Legematerials



5 Stk. im Paket € 129,- inkl. MwSt. - 10 Stk. im Paket € 219,- inkl. MwSt.

Material: abwischbare Kunststoffoberfläche, rutschhemmender Moosgummirücken



Zahlenraum „1 bis 1 Million“

Art.Nr.: HO120

Größe:

Auflage ca. 26cm x 7cm

Kärtchen ca. 3cm x 3cm

Lieferumfang:

- 1 Stk. Auflage-Klassisch
- 1 Stk. Auflage-Montessori
 - 72 Stk. Zahlenkärtchen
- 1 Stk. MaterialBox zur Aufbewahrung des Legematerials

Spaß am Lernen

mit der „HOME“ - Serie von ENWI

Lernaufgabe Zahlenraum 1 bis 100 - HOME

Art.Nr.: HO400

Größe ca. 42cm x 42cm

Material: abwischbare Kunststoffoberfläche, rutschhemmender Moosgummirücken

100

Legekärtchen auch in Montessorifarben erhältlich!



Lieferumfang:

- 1 Stk. ZR 100 - Auflage
- 100 Stk. Zahlenkärtchen
- 1 Stk. MaterialBox zur Aufbewahrung des Legematerials
- 1 Ergebniskarte zur Selbstkontrolle

Spielerisch den Zahlenraum 100 durch das Auflegen der mitgelieferten 100 Zahlenkärtchen erlernen.

1 Stk. € 43,90

ab 5 Stk. je € 37,90

ab 10 Stk. je € 33,90

Alle Preise inkl. MwSt.

Spaß am Lernen

mit der „HOME“ - Serie von ENWI

Lernaufgabe 1·1 - HOME

Art.Nr.: HO100

Größe ca. 42cm x 42cm

Material: abwischbare Kunststoffoberfläche, rutschhemmender Moosgummirücken



Lieferumfang:

- 1 Stk. 1·1-Auflage
- 100 Stk. Ergebniskärtchen
- 1 Stk. MaterialBox zur Aufbewahrung des Legematerials
- 1 Ergebniskarte zur Selbstkontrolle

Durch das Auflegen der mitgelieferten Ergebniskärtchen wird das Erlernen und Üben des kleinen 1·1 zum Kinderspiel.

1 Stk. € 43,90

ab 5 Stk. je € 37,90

ab 10 Stk. je € 33,90

Alle Preise inkl. MwSt.

Spaß am Lernen

mit der „HOME“ - Serie von ENWI

ABC - Buchstabenkärtchen HOME

Art.Nr.: HO230

Größe eines Kärtchens 3cm x 3cm

abwischbare Kunststoffoberfläche, rutschhemmender Moosgummirücken

€ 99,-
inkl. MwSt.



ABC - Buchstaben-SET bestehend aus 432 Kärtchen.

Dieses Set ist ideal zum Erlernen einzelner Buchstaben, sowie zum Auflegen von ganzen Worten und Sätzen geeignet.

Zur besseren Übersicht sind die Selbstlaute und Umlaute in **rot**, Mitlaute in **blau** und der Hintergrund aller Kärtchen in grau eingefärbt.

Geliefert werden die Buchstabenkärtchen in einer **Holzbox mit Plexiglasdeckel** zur übersichtlichen Aufbewahrung.

Anzahl je Buchstabe:

- 18 Stk.: A/a/E/e
- 12 Stk.: n/s/u
- 9 Stk.: f/l/i/l/m/O/o/r/t/U
- 6 Stk.: b/B/c/C/d/D/F/g/G
h/H/j/J/k/K/L/M/N
p/P/R/S/T/v/V/w/W
X/Y/z/Z/ä/Ä/ü
- 3 Stk.: q/Q/y/ö/ß
- 2 Stk.: x/Ö/Ü

Saubere Aufbewahrung in ENWI-Birkenholzkistchen

Die angegebenen Maße sind Innenmaße.

1) 380mm x 220mm x 60mm € 29,-
Plexiglasdeckel / 6 Teilungen

2) 270mm x 200mm x 55mm € 22,-
Plexiglasdeckel / Keine Teilung



3) 180mm x 180mm x 45mm
Holz- oder Plexiglasdeckel
Keine Teilung € 12,-

4) 275mm x 210mm x 55mm € 25,-
Plexiglasdeckel / 6 Teilungen

5) 200mm x 150mm x 110mm € 22,-
Plexiglasdeckel / für A6-Karteikarten

Alle Preise inkl. MwSt.

Weiters in unserem Sortiment finden Sie eine umfangreiche Auswahl an Holz- sowie Kunststofffiguren zu verschiedensten Themen wie z.B. Märchen, Wald, Tiere, Ritter, Pferde, Nikolaus, Hlg. Martin sowie Fahrzeuge, Krippen, Ritterburgen etc.



Ebenso umfangreich ist unser Programm an Holzbausteinen.

Auch das gesamte „Regenbogenland“ - Sortiment sowie diverse Kreativsets sind bei uns erhältlich!

enwi - *Das Original*

Was zeichnet einen original ENWI-Lernt Teppich aus?

1

ÖKOTEX Standard 100

ENWI-Lerntteppiche sind nach diesem Standard zertifiziert.



2

Brandschutzklasse: EN 13501-1 Bfl/s1

Das verwendete Teppichmaterial von ENWI-Lerntteppichen ist schwer entflammbar.

3

3mm Floor

Dadurch kann der Staub nicht tief eindringen - einfache Reinigung durch Absaugen.

4

Rutschhemmender Gummirücken

Vermindert das Verrutschen beim Spielen und Arbeiten.

enwi Lehrmittel OG

Betriebsstraße 20 - A-2483 Ebreichsdorf

☎ +43(0)2254/20502 - Fax: +43(0)2254/20502-20

email: info@enwi.at - www.lerntteppich.at



Änderungen, Satz- und Druckfehler vorbehalten! Preise gültig ab 09/2019!